

# 超

## 住宅省エネ2024キャンペーン

# LIXIL

# 大型補助金<sup>※</sup>で

# リフォームチャンス到来!

※住宅エコポイント制度、復興支援・住宅エコポイント制度、省エネ住宅ポイント制度、次世代住宅ポイント制度、グリーン住宅ポイント制度、こどもみらい住宅支援事業、住宅省エネ2023キャンペーンとの比較で、予算規模が過去最大規模という趣旨です。

## 今なら補助金で

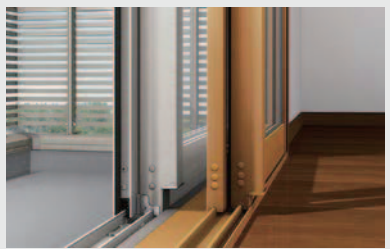
# 窓

### 最大

# 50% 相当還元!

※制度の適用には条件があります。

LDK 防音・断熱内窓  
活用事例 「インプラス」  
Low-E複層ガラス(クリア・グリーン透明)



### 補助額

大	68,000円 × 2カ所 = 136,000円
中	46,000円 × 1カ所 = 46,000円

### 補助額合計

# 182,000円

戸建・マンションにお住まいの方(予定の方を含むオーナー様)へ

LIXIL

最大で200万円以上※1

窓の補助率  
1/2  
相当!

# リフォーム補助金制度を活用し、 おトクにリフォームしませんか?

## 住宅省エネ2024キャンペーン

おトクポイント①

3つの補助金が  
併用できておトク!

おトクポイント②

窓の工事は補助率が  
高くておトク!  
(組み合わせおトク!)

一定の条件を満たすと補助率1/2相当等(最大200万円以上/戸)※1の  
補助が受けられる制度を使っておトクにリフォームできます!

※1 国が準備する「先進的窓リノベ 2024 事業」「子育てエコホーム支援事業」「給湯省エネ 2024 事業」の3つの補助金を併用した場合、最大200万円以上の補助金が受けられる制度です。その中でも「先進的窓リノベ 2024 事業」で受けられる補助金が大きく、要件を満たすと多くの補助を受けることができます。

**ご注意**

本資料は2023年12月27日時点の内容に基づき作成しています。変更される場合がありますので、最新情報は国のHPなどでご確認ください。

# 本当にそんなに補助金が出るの？(制度の概要)

## ポイント①

3つの補助金制度が国によって準備され、これらを併用することも可能です。

制度名称	申請期間	概要 (リフォーム工事に限る内容を記載)
①先進的窓リノベ 2024 事業	予算上限まで (遅くとも 2024年12月末日 申請分まで)	窓の断熱性能をアップする窓交換や内窓設置工事、その工事と同時に行なうドア交換に補助金が出る制度。性能・サイズにより定額で補助される。
②子育てエコホーム支援事業		住宅の省エネ性能をアップする工事に補助金が出る制度。
③給湯省エネ 2024 事業		条件を満たすエネファーム、エコキュートなど高効率給湯器への交換に補助金が出る制度。

## ポイント②

補助を受ける条件と補助金額の概要は下記のとおりです。(対象工事はあとのページを参照ください)  
併用することで最大200万円/戸以上の補助を受け取ることも可能です。

制度名称	補助金額の概要
①先進的窓リノベ 2024 事業	補助額の合計が <b>5万円以上</b> になる場合に適用される補助金制度(他の補助金と併用の場合も同じ)。制度単独の上限補助額は最大 <b>200万円/戸</b> 。(※2)
②子育てエコホーム支援事業	補助額の合計が <b>5万円以上</b> になる場合に適用される補助金制度。①や③の申請と併用の場合は申請条件が <b>2万円以上</b> に緩和される。制度単独の上限補助額は <b>20万円/戸</b> 。子育て世帯・若者夫婦世帯は上限 <b>30万円/戸</b> (既存住宅購入を伴う場合は60万円/戸)。長期優良住宅認定を受ける場合、優遇有。
③給湯省エネ 2024 事業	製品の機能・性能により、それぞれ定額で補助される。

※2 制度の併用は可能ですが、1つの工事で複数の補助金を受け取ることはできません。(①の補助金と②の補助金がそれぞれ支給されるという事ではなく、併用した場合は補助額の大きい方の補助金制度が適用されます。)

# それぞれ、どんな工事が対象になるの？

## ポイント③

それぞれの対象工事と主な補助金額は下記のとおりですが、補助率の高い先進的窓リノベ 2024 事業の制度を活用すると、一気におトクになります！

### ① 先進的窓リノベ 2024 事業(最大200万円)

戸建住宅・低層(3階建以下)集合住宅における補助額

サイズ	内窓設置	・外窓交換 ・ドア改修 (カバー工法)	・外窓交換 ・ドア改修 (はつり工法)
	Sグレード	Aグレード	Aグレード
大 2.8m以上	68,000円	117,000円	92,000円
中 1.6m以上	46,000円	87,000円	69,000円
小・極小 1.6m未満	29,000円	58,000円	46,000円

窓リフォームなら最大50%相当還元!

### ② 子育てエコホーム支援事業(最大60万円※)

※世帯の属性等により上限は異なります。

#### 必須 省エネ改修

下記①～③のいずれかが必要

① 開口部の断熱改修		② 外壁、屋根・天井又は床の断熱改修			
サイズ	ドア交換	分類	外壁	屋根・天井	床
大	開:1.8m以上 引:3.0m以上 37,000円	省エネ基準	112,000円 (56,000円)	40,000円 (20,000円)	72,000円 (36,000円)
小	開:1.0m以上1.8m未満 引:1.0m以上3.0m未満 32,000円	ZEHレベル	151,000円 (75,000円)	54,000円 (27,000円)	96,000円 (48,000円)

※補助額の例は省エネ基準レベル

※カッコ内は部分断熱の場合の補助額

#### ③ エコ住宅設備の設置

エコ住宅設備の種類	太陽熱利用システム	節水型トイレ 掃除しやすい機能を有する	左記以外	高断熱浴槽	高効率給湯器	節湯水栓	蓄電池
	補助額	30,000円/台	22,000円/台	20,000円/台	30,000円/台	30,000円/台	5,000円/台

#### 任意

- ① 子育て対応改修
  - ビルトイン食器洗機 21,000円/戸
  - 浴室乾燥機 23,000円/戸
  - 宅配ボックス 11,000円/戸など
- ② バリアフリー改修
  - 段差解消 7,000円/戸
  - 手すりの設置 5,000円/戸など
- ③ エアコンの設置(空気清浄/換気機能付)
  - 出力に応じて 19,000円/台～
- ④ 防災性向上工事
  - 外窓交換 16,000円/箇所～
- ⑤ 防犯性向上工事
  - 外窓交換 22,000円/箇所～
- ⑥ リフォーム瑕疵保険や大規模修繕工事瑕疵保険への加入 7,000円/契約

### ③ 給湯省エネ 2024 事業(1台あたり最大20万円)

- 家庭用燃料電池 最大200,000円/台
- ヒートポンプ給湯機 最大130,000円/台
- ハイブリッド給湯機 制度指定の電気・ガス併用機 最大150,000円/台

※金額は主な補助額例 ※戸建住宅の場合いずれか2台まで。集合住宅の場合はいずれか1台。

併用可能!

①が③の申請で、②の補助金を20,000円から申請できます(任意項目のみでも可)

各制度の補助金額の詳細はP15以降をご覧ください

# 今回の補助金の最大のポイントはココ!

- ① **窓リフォーム**をすると、  
『**先進的窓リノベ 2024 事業**』で高額な補助金が獲得できます。
- ② **窓リフォーム**を組み合わせることで、補助金でおトクにリフォームできます。
- ③ **窓リフォーム**は冷暖房効率がアップし、光熱費を抑えることにもつながります。

サイズ・区分		グレード	内窓設置	外窓交換※ (カバー工法)	玄関改修※ (カバー工法)
			インプラス	リプラス・リフレム	リシエント
大	2.8㎡以上	S	68,000円	149,000円	149,000円
		A	52,000円	117,000円	117,000円
中	1.6㎡以上 2.8㎡未満	S	46,000円	110,000円	110,000円
		A	36,000円	87,000円	87,000円
小・極小	1.6㎡未満	S	29,000円	74,000円	74,000円
		A	23,000円	58,000円	58,000円

防音・断熱内窓「インプラス」

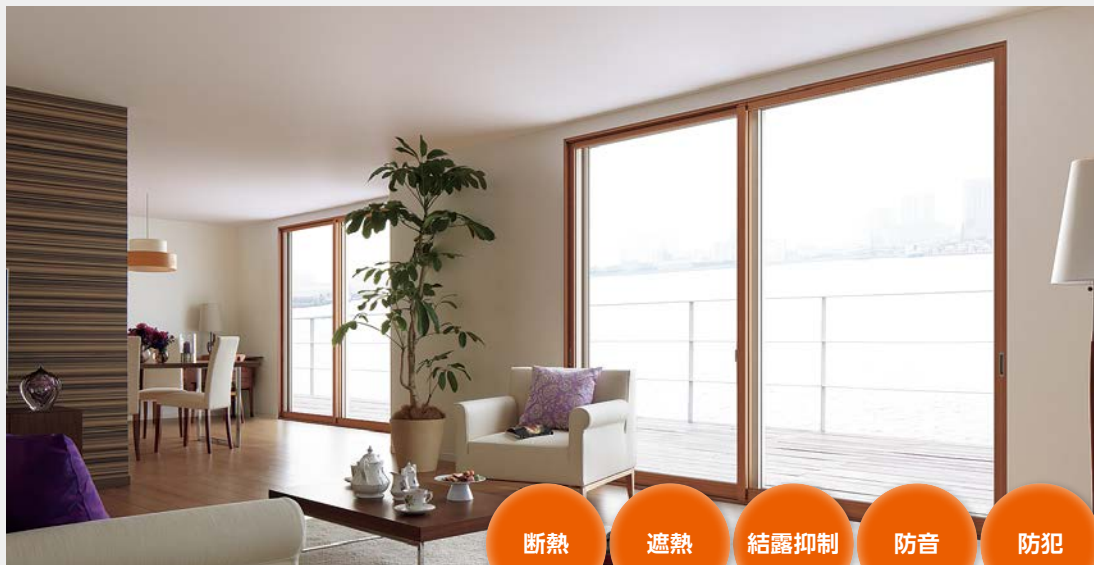


※外窓交換・玄関改修は戸建住宅における製品・補助額になります。

# 防音・断熱内窓「インプラス」



今ある窓にプラスするだけで、『断熱』『遮熱』『防露』『防音』の4つの効果!!

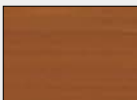


- 断熱
- 遮熱
- 結露抑制
- 防音
- 防犯

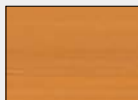
## カラーバリエーション



ショコラーデG



キャラメルウッドG



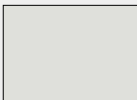
ニュートラルウッドG



ライトウッドG



ホワイト



ライトグレーG

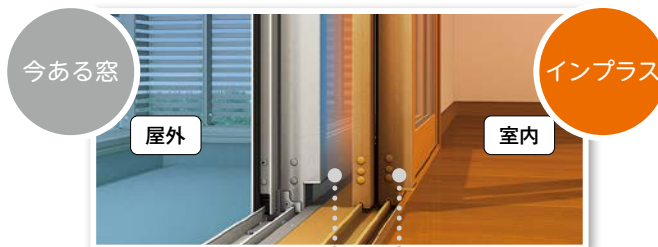
※日射時間が長く外窓に複層ガラスを使用している場合、内窓に Low-E 複層ガラスを使用すると、ガラスの熱割れ、枠や障子の変色・変形の恐れがあります。

※複層ガラスで重量のあるテラスサイズは開閉しやすい「L型引手付障子」もお選びいただけます。

## LIXIL 独自の技術「ダストバリア」



ホコリ・汚れの付着を抑えるので掃除もグンと楽になります。



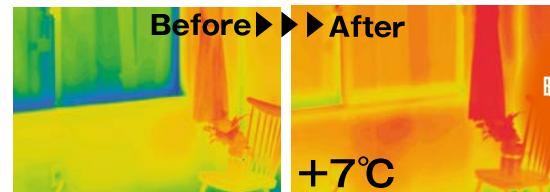
### 生まれる空気層

インプラスを取付けることで、今ある窓との間の空気層が断熱効果や防音効果をうみだします。

### 樹脂製内窓

インプラスはアルミの約1/1000の熱伝導率の樹脂でできているため、高い断熱効果と防露効果を発揮します。

## 断熱効果で冬でもあったか



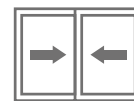
空気層が暖かい空気の流出をブロック。

今ある窓のみ(単板ガラス3mm)

今ある窓+内窓インプラス(単板ガラス3mm+Low-E複層ガラス)

5°C 30°C  
サーモグラフィ撮影条件 室外温度0°C、室内温度20°C

## 窓の種類



引違い窓



FIX窓



開き窓



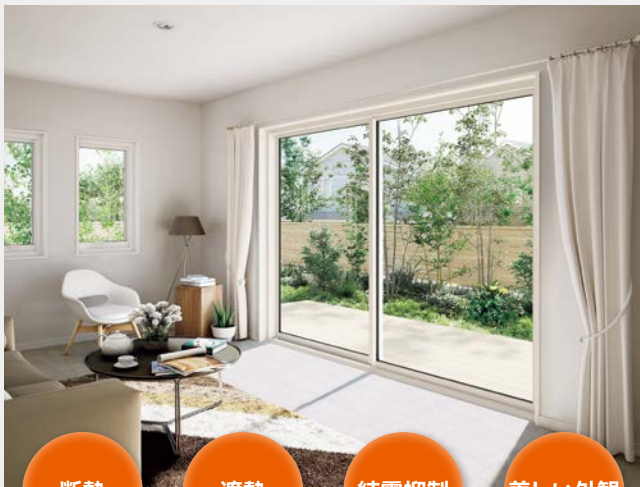
テラスドア

# LIXILの内窓(引違い窓)はLow-Eガラス仕様(ガス無し)でSグレード!

# カバー工法 取替窓「リプラス」

「古い!」「寒い!」「暑い!」「結露して大変!」

## 窓のお悩みを1日で解決!



断熱

遮熱

結露抑制

美しい外観



外壁と既存のサッシ枠はそのまま、窓を取り付けるだけ。

アルミと樹脂を融合させた  
ハイブリッド窓

アルミ

雨・風・日差しによる劣化を防止



樹脂

寒さ・暑さの侵入や結露の発生を抑制

### 断熱性アップで快適に

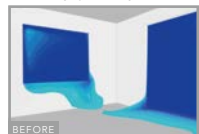
断熱性能が低い古い窓を、高断熱窓に取り替えることで、外の寒さ・暑さの侵入を抑え、暖冷房効率もグッとアップ。

冬のリビングの温度変化

AMQ:001にリビングの暖房を切り、5分後の窓面からの冷気の広がりをシミュレーション ※画像はイメージです。

古い窓(1枚ガラス)

リプラス(トリプルガラス)



(シミュレーション条件) ■使用ソフト:Flow Designer/株式会社アドバンスドナレッジ研究所 ■自立循環型モデル住宅でシミュレーション ■気象条件:拡張アメダス 気象データ2000年版(標準年)の東京を使用 ■住宅断熱 仕様:昭和55年省エネルギー基準VI地域適合レベル ■室温:20℃ / 外気温:-1.7℃ エアコンOFF後5分間の冷気の発生状況 ■15℃以下の冷気を可視化

### すきま風や換気のお悩み解消

洗面所やトイレなどのすきま風問題、ニオイやジメジメが気になる空間の窓など、新しい窓に交換して、より快適に。



ガラスルーバー窓

すり出し窓

FIX窓

上げ下げ窓

北海道用

# カバー工法 取替窓「リフレム」樹脂窓用

## 暮らしの悩みを解決する 「樹脂窓リフォーム」



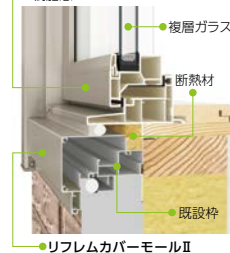
断熱

遮熱

結露抑制

美しい外観

樹脂窓 EW



外壁と既存のサッシ枠はそのまま、樹脂窓を取り付けて既存のサッシ枠をカバーする工法です。

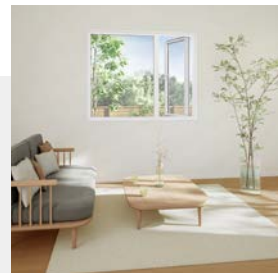
窓の種類



縦すり出し窓

単体引違い窓

開き窓テラス



カバー工法  
リフォーム玄関ドア「リシエント玄関ドア3」高断熱仕様

壁を壊さず1日でわが家の表情が美しく



高性能仕様で豊富なデザイン

採光なし

採光あり



17H/17N



34H



12N



13N



14N



15N



16N



71N



41N



42N



43N



44N



45N



72N

スマートロックシステム **「FamiLock」** (ファミロック)

オプション

使い易さや防犯性で家族それぞれにあったカギが選べます。



スマートフォン



リモコンキー



カードキー



タグキー



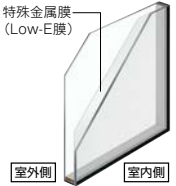
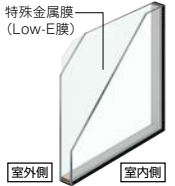


手動キー

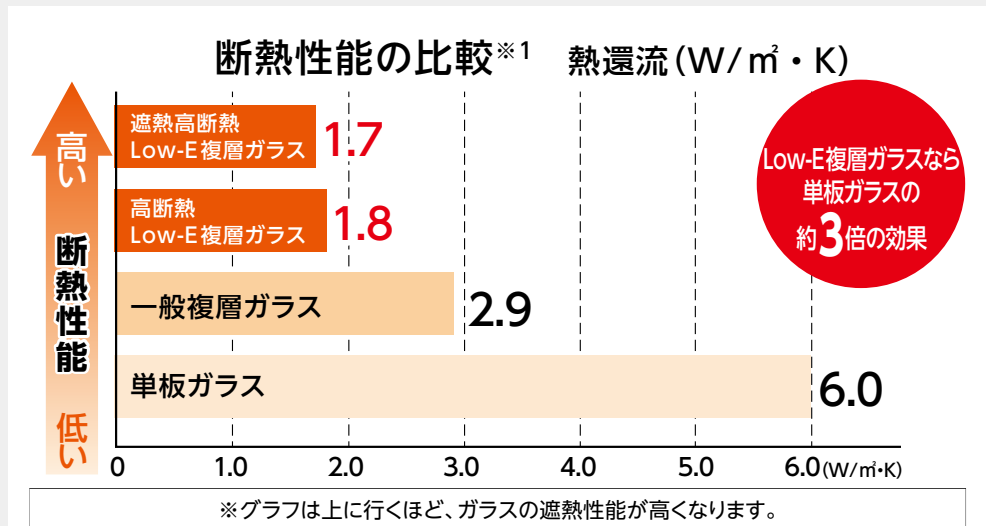
※不正解錠防止機能付・オートロック設定可

LIXILなら採光ありデザインの高断熱仕様でワンランク上の補助金を活用できます!



# 効果的な窓の省エネルギーフォームはガラス選びがポイントです

Low-E複層ガラス		一般複層ガラス	単板ガラス
クリア	グリーン(高遮熱仕様)		
冬の寒さ対策におすすめ	夏の暑さ対策におすすめ		
 <p>特殊金属膜 (Low-E膜)</p> <p>室外側 室内側</p>	 <p>特殊金属膜 (Low-E膜)</p> <p>室外側 室内側</p>		
高性能の断熱ガラスで暖かい空気を逃しにくい	高性能の遮熱・断熱ガラスで強い日差し・紫外線をカット	2枚ガラスの断熱ガラス	1枚板の基本ガラス



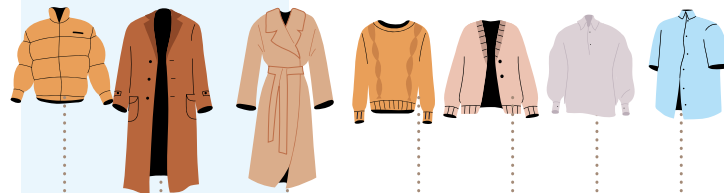
【算出条件】※1 当社計算値 ■室内風速：自然対流 ■室外風速：6m/s ■冬のシミュレーション：室内20℃ 湿度60% ■ガラスの厚み3mm/空気層12mm 注) 上記性能はガラスのみの性能です。既存窓、商品によって実際の効果とは異なります。

気温によってもこんなに変わる！

## 温度と服装の目安

朝起きた時室温が12℃以下ならコートが必要な寒さ！

ダウンコート 冬物コート トレンチコート セーター カーディガン 長袖シャツ 半袖シャツ



5℃ …… 10℃ …… 15℃ …… 20℃ …… 25℃

## ガラスと窓付近の体感温度の比較

■冬のシミュレーション: 外気温0℃ 室内20℃ 湿度60% の場合

実は、同じ室温でも体感温度は変わります。



注) 人により暑さや寒さの感じ方が異なるため、あくまで目安となります。

# 補助金の例 窓の断熱工事(内窓設置・外窓交換)

内窓インプラス

取替窓リプラス・リフレム

## ■内窓設置の場合

補助金額の合計

160,000円

## ■外窓交換(カバー工法)の場合

Aグレード 291,000円

補助金額の合計

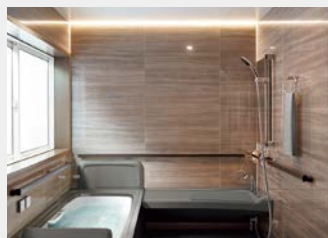
Sグレード (369,000円)

先進的窓リノベ 2024 事業	工事内容	
	内窓設置	外窓交換(カバー工法)
	Sグレード	Aグレード (Sグレード)
リビングの 掃き出し窓(大)	68,000円(1箇所)	117,000円(1箇所) (149,000円)
リビングの 窓(中)	46,000円(1箇所)	87,000円(1箇所) (110,000円)
寝室の窓(中)	46,000円(1箇所)	87,000円(1箇所) (110,000円)

一緒に行なうとオトクな工事の例(下段の金額が補助金にプラスされます)



玄関ドア交換  
最大149,000円



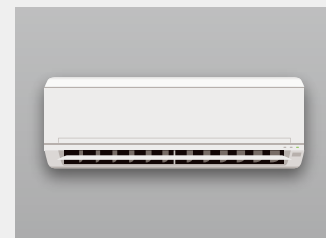
浴室改修  
最大70,000円



キッチン改修  
最大116,000円



トイレ改修  
最大22,000円



エアコン工事  
最大26,000円

# 補助金の例 玄関改修工事(+玄関の内窓設置)

内窓インプラス

## 玄関ドア交換(カバー工法)の場合

補助金額の合計 **0円**

工事内容	適用補助金
玄関ドア(中・省エネ基準レベル) 37,000円	条件に満たないため補助金なし

※上記だけでは、1申請あたり5万円以上の条件が満たせず、申請することができません。

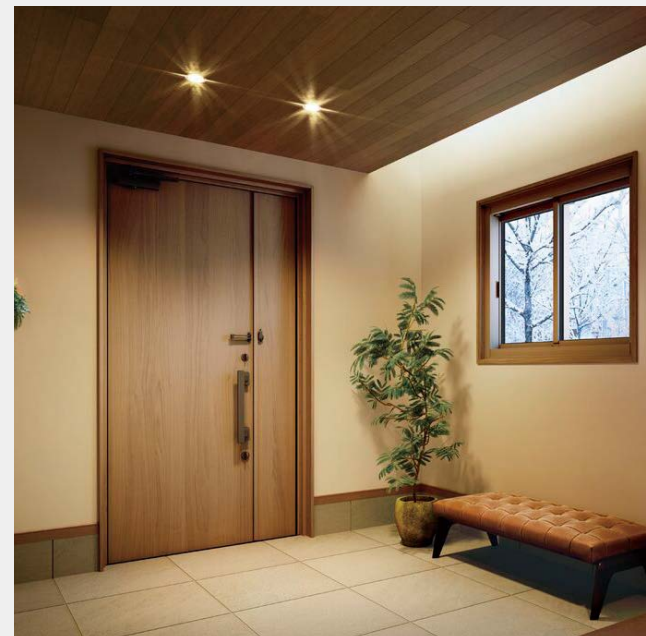


## 玄関の内窓設置を 追加した場合

補助金額の合計 **139,000円**

工事内容	適用補助金
玄関ドア 高断熱タイプ(中/Sグレード) 110,000円(1戸)	先進的窓リノベ 2024 事業
玄関の内窓設置(小/V/Sグレード) 29,000円(1戸)	先進的窓リノベ 2024 事業

※内窓の設置は玄関以外の場所でも適応されます。



玄関ドアの改修工事をする場合、  
内窓を設置することにより、  
先進的窓リノベ 2024 事業の  
補助対象となり、高断熱タイプの  
高性能なドアで補助金を  
得ることができます。



# 補助金の例 トイレ改修工事(+トイレの外窓交換) 取替窓リプラス・リフレム

## トイレ交換の場合

補助金額の合計

0円

工事内容	適用補助金
節水型トイレ(掃除しやすい機能を有する) 22,000円(1台)	条件に満たないため補助金なし

※上記だけでは、1申請あたり5万円以上の条件が満たせず、申請することができません。



## トイレの外窓交換(カバー工法)を追加した場合

補助金額の合計

80,000円

工事内容	適用補助金
節水型トイレ(掃除しやすい機能を有する) 22,000円(1台)	子育てエコホーム支援事業
トイレの取替窓設置(小/Aグレード) 58,000円(1戸)	先進的窓リノベ 2024 事業



冬・夏の温度差の激しい  
トイレ。窓を取り替え窓にする  
ことによって申請条件が満たされ  
補助金を得ることが可能になり、  
さらに、水道費の節約、  
寒さ・暑さも軽減されます。



# 補助金の例 浴室改修工事(+外窓交換)

取替窓リプラス・リフレム

## 浴槽交換の場合

補助金額の合計 **53,000円**

工事内容		適用補助金
高断熱浴槽	30,000円(1戸)	子育てエコホーム支援事業
浴室乾燥機	23,000円(1戸)	子育てエコホーム支援事業



## 浴室の外窓交換(カバー工法)を追加した場合

補助金額の合計 **140,000円**

工事内容		適用補助金
高断熱浴槽	30,000円(1戸)	子育てエコホーム支援事業
浴室乾燥機	23,000円(1戸)	子育てエコホーム支援事業
浴室の取替窓設置(中/Aグレード)	87,000円(1箇所)	先進的窓リノベ 2024 事業



浴室へ取替窓(カバー工法)の設置工事を追加すると「先進的窓リノベ 2024 事業」の補助金対象となり、補助金額がアップ! 浴室内との温度差が少なくなり、ヒートショックのリスクを軽減できます。加えて洗面室への内窓取付もおススメです。



# 補助金の例 キッチン改修工事(+キッチンの内窓設置) 内窓インプラス

## キッチン交換(食器洗機付)の場合

補助金額の合計

# 0円

工事内容		適用補助金
節湯水栓	5,000円(1台)	条件に満たないため補助金なし
ビルトイン食器洗機	21,000円(1戸)	条件に満たないため補助金なし

※上記だけでは、1申請あたり5万円以上の条件が満たせず、申請することができません。



## リビングの内窓設置 (3箇所)を追加した場合

補助金額の合計

# 191,000円

工事内容		適用補助金
節湯水栓	5,000円(1戸)	子育てエコホーム支援事業
ビルトイン食器洗機	21,000円(1戸)	子育てエコホーム支援事業
キッチンの内窓設置(小/Sグレード)	29,000円(1箇所)	先進的窓リノベ 2024 事業
リビングの内窓設置(大/Sグレード)×2	136,000円(2箇所)	先進的窓リノベ 2024 事業



「子育てエコホーム支援事業」  
対象の任意工事を実施する場合、  
内窓設置をすることで、  
「先進的窓リノベ 2024 事業」で、  
より多くの補助額を得ることが  
できます。



# 先進的窓リノベ 2024 事業について

## 対象工事

住宅所有者等がリフォーム事業者に工事を発注(工事請負契約)して実施する以下のリフォーム工事。

### 窓(ガラス・サッシ・ドア)の断熱改修工事

次のページ以降に示すように、一定の基準を満たす窓へ改修する工事が補助金交付の対象となります。また同一契約で行なうドア交換工事についても一定の基準を満たすことで補助額がプラスされます。

## 申請期間

遅くとも令和6年(2024年)12月31日まで(予算上限に達するまで)

\* 交付申請は事業者登録後、且つ、工事完了後

\* 令和5年11月2日以降に工事着手し、令和6年12月31日までに工事完了する物件(契約日は問わない)

## 窓の性能

窓・ドアの性能については下記の熱貫流率の基準を満たすものが補助金対象となります。

住宅の種別	ガラス交換	内窓設置	外窓交換 (カバー工法)	外窓交換 (はつり工法)	ドア交換 <sup>*</sup> (カバー工法)	ドア交換 <sup>*</sup> (はつり工法)
戸建住宅および 低層集合住宅(3階建以下)	Uw1.9 以下	Uw1.9 以下	Uw1.9 以下	Uw1.9 以下	Ud1.9 以下	Ud1.9 以下
中高層集合住宅 (4階建以上)	Uw1.9 以下	Uw1.9 以下	Uw2.3 以下	Uw1.9 以下	Ud2.3 以下	Ud1.9 以下

※ドア交換は窓交換工事(ガラス交換・内窓設置・外窓交換のいずれかと)一緒に工事する場合のみ補助対象となります。

# 先進的窓リノベ 2024 事業 窓改修 補助額一覧

## 戸建住宅・低層集合住宅（3階建以下の集合住宅）における補助額

\*1 申請当たりの合計補助額が5万円未満の場合は申請できません

補助金は定額ですが  
見積額の1/2相当になる  
イメージです(ドアを除く)。

	グレード	熱貫流率(W/m <sup>2</sup> ・K)	サッシ・ドア(1ヵ所)の大きさの区分		
			大(2.8㎡以上)	中(1.6㎡以上2.8㎡未満)	小(0.2㎡以上1.6㎡未満)・極小(0.2㎡未満)
内窓設置	SS	Uw1.1 以下	112,000 円	76,000 円	48,000 円
	S	Uw1.5 以下	68,000 円	46,000 円	29,000 円
	A	Uw1.9 以下	52,000 円	36,000 円	23,000 円
外窓・ドア交換 (カバー工法)	SS	Uw1.1 以下	220,000 円	163,000 円	109,000 円
	S	Uw1.5 以下	149,000 円	110,000 円	74,000 円
	A	Uw1.9 以下	117,000 円	87,000 円	58,000 円
外窓・ドア交換 (はつり工法)	SS	Uw1.1 以下	183,000 円	136,000 円	91,000 円
	S	Uw1.5 以下	118,000 円	87,000 円	59,000 円
	A	Uw1.9 以下	92,000 円	69,000 円	46,000 円

	グレード	熱貫流率(W/m <sup>2</sup> ・K)	ガラス(1枚)の大きさの区分		
			大(1.4㎡以上)	中(0.8㎡以上1.4㎡未満)	小(0.1㎡以上0.8㎡未満)・極小(0.1㎡未満)
ガラス交換	SS	Uw1.1 以下	55,000 円	34,000 円	11,000 円
	S	Uw1.5 以下	36,000 円	24,000 円	7,000 円
	A	Uw1.9 以下	30,000 円	19,000 円	5,000 円

※補助額は、ガラス交換:1枚あたり。その他:施工箇所1箇所あたり。 ※ガラス交換は、箇所数ではなく、交換するガラスの枚数を乗じて算出。ドアに付くガラスのみ交換の改修は対象外。

### 補助対象とする ドアの改修工事について

- 改修を行う住戸のドア（住宅の外皮部分にある開口部に取り付けられているものに限る）を、窓の改修と同一契約内で断熱性能の高いドアに改修する場合に限り、補助の対象となる。
- 単価については、当該ドアの改修方法、断熱性能（窓の熱貫流率を表す Uw 値を、ドアの熱貫流率を表す Ud 値に置き換えます）及び大きさに基づき判断し、相当する窓の単価を適用する。



# 先進的窓リノベ 2024 事業 窓改修 補助額一覧

## 中高層集合住宅 (4階建以上の集合住宅)における補助額

\*1 申請当たりの合計補助額が5万円未満の場合は申請できません

補助金は定額ですが  
見積額の1/2相当になる  
イメージです(ドアを除く)。

	グレード	熱貫流率 (W/m <sup>2</sup> ・K)	サッシ・ドア (1ヵ所) の大きさの区分		
			大 (2.8㎡以上)	中 (1.6㎡以上2.8㎡未満)	小 (0.2㎡以上1.6㎡未満)・極小 (0.2㎡未満)
内窓設置	SS	Uw1.1 以下	112,000 円	76,000 円	48,000 円
	S	Uw1.5 以下	68,000 円	46,000 円	29,000 円
	A	Uw1.9 以下	52,000 円	36,000 円	23,000 円
外窓・ドア交換 (カバー工法)	SS	Uw1.1 以下	266,000 円	181,000 円	112,000 円
	S	Uw1.5 以下	180,000 円	122,000 円	75,000 円
	A	Uw1.9 以下	148,000 円	101,000 円	62,000 円
外窓・ドア交換 (はつり工法)	SS	Uw1.1 以下	266,000 円	181,000 円	112,000 円
	S	Uw1.5 以下	180,000 円	122,000 円	75,000 円
	A	Uw1.9 以下	148,000 円	101,000 円	62,000 円

	グレード	熱貫流率 (W/m <sup>2</sup> ・K)	ガラス (1枚) の大きさの区分		
			大 (1.4㎡以上)	中 (0.8㎡以上1.4㎡未満)	小 (0.1㎡以上0.8㎡未満)・極小 (0.1㎡未満)
ガラス交換	SS	Uw1.1 以下	55,000 円	34,000 円	11,000 円
	S	Uw1.5 以下	36,000 円	24,000 円	7,000 円
	A	Uw1.9 以下	30,000 円	19,000 円	5,000 円

※補助額は、ガラス交換:1枚あたり。その他:施工箇所1箇所あたり。 ※ガラス交換は、箇所数ではなく、交換するガラスの枚数を乗じて算出。ドアに付くガラスのみ交換の改修は対象外。

### 補助対象とする ドアの改修工事について

- 改修を行う住戸のドア (住宅の外皮部分にある開口部に取り付けられているものに限る) を、窓の改修と同一契約内で断熱性能の高いドアに改修する場合に限り、補助の対象となる。
- 単価については、当該ドアの改修方法、断熱性能 (窓の熱貫流率を表す Uw 値を、ドアの熱貫流率を表す Ud 値に置き換えます) 及び大きさに基づき判断し、相当する窓の単価を適用する。

# 子育てエコホーム支援事業について

## 対象工事

高い省エネ性能を有する一定のリフォーム<sup>\*</sup>が対象。

必須工事	断熱改修(窓・ドア・壁など)、省エネ工事(住宅設備機器含む)
任意工事	子育て改修、防災性能向上、換気性能向上など

<sup>\*</sup>本事業は、別途、新築住宅も対象としています。

## 申請期間

遅くとも令和6年(2024年)12月31日まで(予算上限に達するまで)

\* 交付申請は事業者登録後、且つ、工事完了後

\* 令和5年11月2日以降に工事着手し、令和6年12月31日までに工事完了する物件(契約日は問わない)

補助金	子育てエコホーム支援事業	備考
対象	戸建て・共同住宅、全世帯対象	
リフォーム(部分改修)対象工事	●窓・ドアの断熱改修 ●外壁・屋根・天井又は床の断熱改修 ●エコ住宅設備の設置 ●子育て対応改修/防災性向上工事、バリアフリー改修 ●空気清浄機能・換気機能エアコンの設置 ●リフォーム瑕疵保険への加入	耐震改修やホームエレベーター設置工事は対象外なので注意が必要
補助額	リフォーム:最大20万円 条件により60万円 省エネ基準レベルとZEHレベルの補助額が異なる	子育て世帯又は若者夫婦世帯が中古住宅を購入しリフォームする場合、補助額上限が最大60万円になる
※条件	●1申請あたり5万円以上 ※他補助金と1申請で行う場合は2万円以上	[先進的窓リノベ 2024 事業]もしくは[給湯省エネ 2024 事業]と同時に申請する場合は2万円以上から申請可

子育て世帯とは、申請時点において、子(年齢は令和5年4月1日時点<sup>\*</sup>で18歳未満。すなわち平成17(2005)年4月2日以降出生の子)を有する世帯。若者夫婦世帯とは申請時点において夫婦であり、令和5年4月1日時点<sup>\*</sup>でいずれかが39歳以下である世帯。令和6年3月31日までに工事着手するものについては、令和4年4月1日時点とする。

制度適用には条件があります。詳しくは国のHPをご覧ください。

# 子育てエコホーム支援事業 補助額一覧

対象工事内容※		補助額
必須 工事	①開口部の断熱改修	ガラス交換、内窓設置、外窓交換、ドア交換 ★ 3,000 円～ 49,000 円/枚 or 箇所
	②外壁、屋根・天井 又は床の断熱改修	外壁、屋根・天井、床（部分断熱の場合） 40,000 円～ 151,000 円/戸 (20,000 円～ 75,000 円/戸)
	③エコ住宅設備の設置	太陽熱利用システム、高断熱浴槽、高効率給湯器 ★ 30,000 円/戸
蓄電池 64,000 円/戸		
任意 工事	④子育て対応改修	節水型トイレ、節湯水栓 ★ 5,000 円～ 22,000 円/台
		1) 家事負担軽減 ビルトイン食器洗機、掃除しやすいレンジフード、ビルト イン自動調理対応コンロ、浴室乾燥機、宅配ボックス ★ 11,000 円～ 23,000 円/戸
		2) 防犯性向上 外窓交換、ドア交換 ★ 22,000 円～ 54,000 円/箇所
		3) 生活騒音への配慮 ガラス交換、内窓設置・外窓交換、ドア交換 ★ 3,000 円～ 37,000 円/枚 or 箇所
	4) キッチンセットの交換を伴う対面化改修 ★ 90,000 円/戸	
	⑤防災性向上改修	ガラス交換、外窓交換（防災安全合わせガラス等） ★ 7,000 円～ 41,000 円/枚 or 箇所
	⑥バリアフリー改修	手すりの設置、段差解消、廊下幅等の拡張、衝撃緩和 畳の設置 ★ 5,000 円～ 28,000 円/戸
	⑦エアコンの設置	空気清浄機能・換気機能付きエアコンの設置 ★ 19,000 円～ 26,000 円/台
⑧リフォーム瑕疵保険又は大規模修繕工事瑕疵保険への加入	7,000 円/契約	

※例外として「先進的窓リノベ 2024 事業」又は「給湯省エネ 2024 事業」において交付決定を受けている場合は、必須工事に該当する工事を含んでいるものとして取り扱います。その場合、子育てエコホーム支援事業における1申請あたりの合計補助額が2万円以上であれば申請可能です。

※令和5年11月14日時点の公開資料より引用

# 給湯省エネ 2024 事業 補助額一覧

## 対象工事

一定の性能を有する給湯機器などの設置が対象。

具体的には高効率給湯器(ヒートポンプ給湯機、ハイブリッド給湯機、家庭用燃料電池)の設置工事が補助対象です。また同時に蓄熱暖房機や電気温水器を撤去する場合は追加補助が受けられます。

## 申請期間

令和6年(2024年)12月31日まで(予算終了まで)

## 補助金額

	ヒートポンプ給湯機 (エコキュートなど)	ハイブリッド給湯機	家庭用燃料電池 (エネファームなど)
補助額	最大13万円/台	最大15万円/台	最大20万円/台

上記と同時に蓄熱暖房機<sup>(※)</sup>、電気温水器を撤去する場合

蓄熱暖房機の撤去 +10万円/台(上限2台)、電気温水器の撤去 +5万円/台(上限2台)  
(エコキュートの撤去は対象となりません)

※蓄熱レンガを電気で温め、放熱することで部屋を暖める器具。  
制度適用には条件があります。詳しくは国のHPをご覧ください。

## 株式会社 LIXIL

- 写真は印刷のため、実際の色と異なる場合がございます。現物またはサンプルなどにてご確認ください。
- 仕様・価格は予告なく変更する場合がありますので、ご了承ください。
- 本カタログ掲載内容および写真・図版の無断転載はかたくお断りします。

0203L24

Illustration © LIXIL - SHILUSHE. All Rights Reserved.

業務用 XG1400

